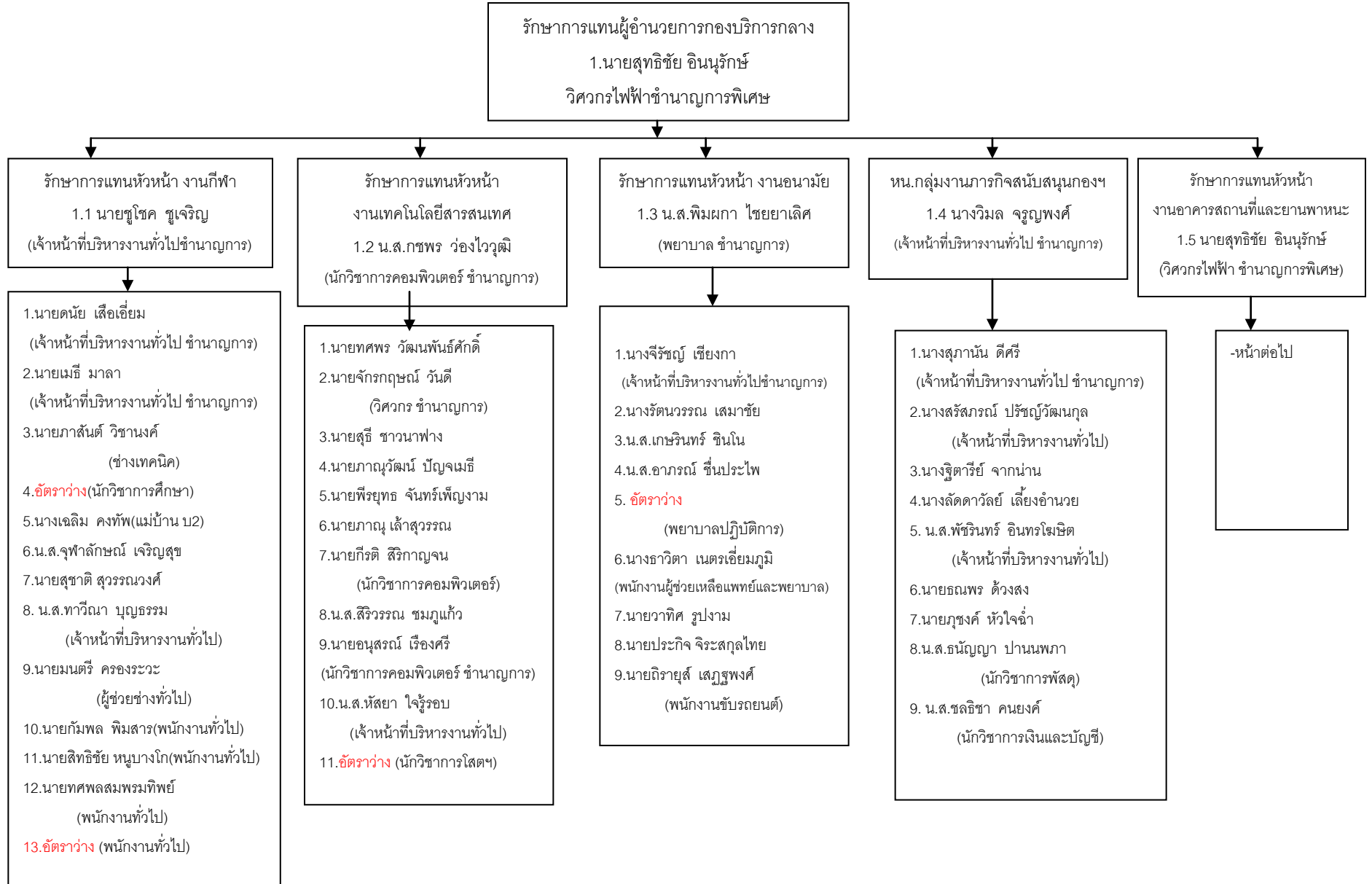
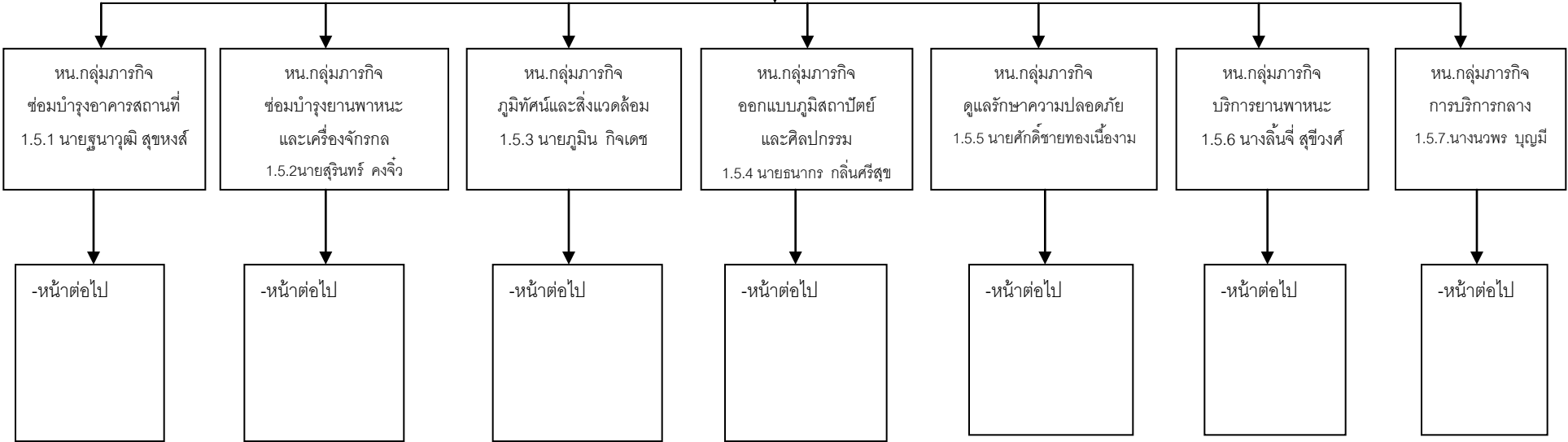
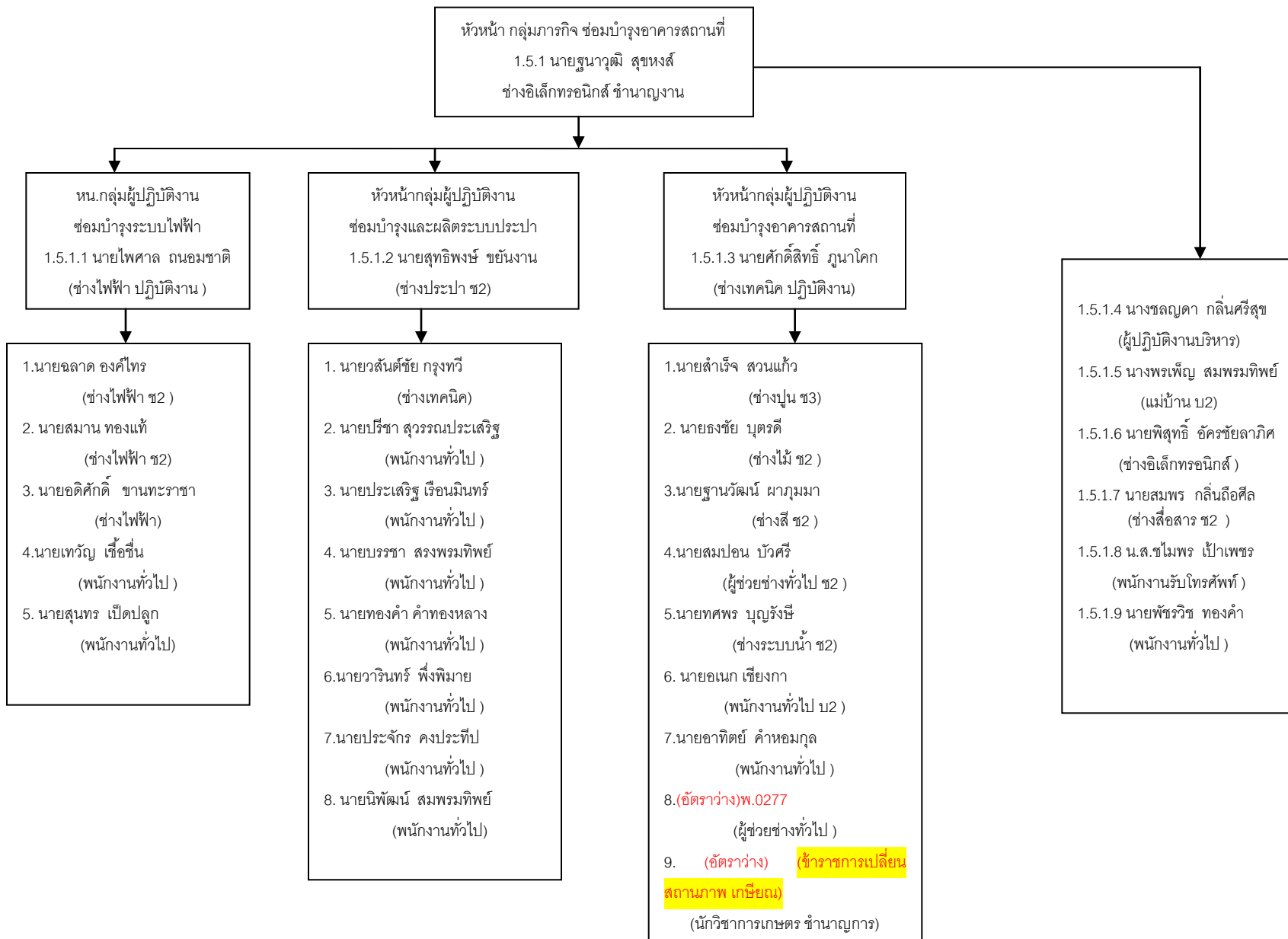


แผนภูมิโครงสร้างหน่วยงานภายในกองบริการกลาง



รักษาการแทนหน.งานอาคารสถานที่และยานพาหนะ
1.5 นายสุทธิชัย อินนุรักษ์ (วิศวกรไฟฟ้า ชำนาญการพิเศษ)





หัวหน้า กลุ่มภารกิจซ่อมบำรุงยานพาหนะและเครื่องจักรกล

1.5.2 นายสุรินทร์ คงจิว

ช่างเครื่องยนต์ชำนาญ

1.นายชาญชัย สุจิตขวาลกุล

(ช่างสี ช3)

2.นายประสาท สว่างเมฆ

(ช่างเครื่องยนต์ ช2)

3.นายอาคม บริสุทธินันท์

(ช่างเครื่องยนต์ ช2)

4.นายสายยัน จินดาวงศ์

(ช่างเหล็ก ช3)

5.นายนพวรรณ อยู่เต็มสุข

(ช่างเคาะพ่นสี ช2)

6.นายสมเกียรติ ชาติปลื้ม

(ช่างเครื่องจักรกล ช2)

7.นายสำราญ มีคุณ

(ช่างเครื่องจักรกล ช2)

8.นายกิตติ สมพงษ์สุขเจริญ

(ช่างกลึง ช2)

9.นายกุล นงนุช

(ช่างเชื่อม ช2)

10.นางพเยาว์ ทรัพย์ป้อมแก้ว

(พนักงานธุรการ ส3)

11.นายวรวิทย์ ทองคองจู

(ผู้ช่วยช่างทั่วไป)

12.นายกัมพล บุตรดี

(ช่างเครื่องยนต์)

หัวหน้ากลุ่มภารกิจภูมิทัศน์และสิ่งแวดล้อม
1.5.3 นายภูมิน กิจเดช
นักวิชาการเกษตร ชำนาญการ

หัวหน้ากลุ่มผู้ปฏิบัติงาน
สวนไม้ประดับและภูมิทัศน์
1.5.3.1 น.ส.นันทนัช อนันทาวุฒิ
(นักวิชาการเกษตร ปฏิบัติการ)

- 1.นายเทียม พิมสาร
(พนักงานทั่วไป บ2)
- 2.นางใจมศิริ ศิริฤกษ์
(คนสวน บ2)
- 3.นางชอนกลิ่น ประทุมทอง
- 4.นางเครือวัลย์ เชื้อชื่น
- 5.นายทินกร ปานดียิ่ง
- 6.นายวิชิต คงแจ่ม
- 7.นายวิฑูรย์ แซกป่าทาน
- 8.นายทวีทย์ วงษ์พงษ์แพทย์
- 9.นายสุวรรณ ชูพลาย
- 10.นายกมล แสงสว่าง
- 11.นายอภิชาติ โมราสุท
12. นายวันชาติ พักดี
(พนักงานทั่วไป)
13. นายประจวบ กนขุนทด
14. นายภูภพ พันยูโดด
(คนสวน)

หัวหน้ากลุ่มผู้ปฏิบัติงาน
สวนไม้ป่าและไม้เศรษฐกิจ
1.5.3.2 นายรัชภูมิ บานแย้ม
(นักวิชาการเกษตร ปฏิบัติการ)

- 1.นายสมศักดิ์ สระทองขาว
2. นายสุรศักดิ์ เครือสง
- 3.นายยอด กุหลาบแก้ว
4. นายพิชัย ชูพลาย
5. นายรุ่งทิวศักดิ์ มุราชวงศ์
6. นายบุญชัย เมืองพรม
7. นายพงศ์เทพ แป้นพยัคฆ์
(พนักงานทั่วไป)
- 8.นายรุ่งโรจน์ ศรีบุญเรือง
- 9.นายจิรัญ สระเพิ่มพูล
(คนสวน)

หัวหน้ากลุ่มผู้ปฏิบัติงาน
ความสะอาดและสิ่งแวดล้อม
1.5.3.3 (น.ส.อิสิริภาภรณ์ เมืองแพน)
(นักวิชาการเกษตร)

- 1.นายวิเชียร สุชีวงศ์
(พนักงานขับเครื่องจักรกลขนาดเบา ข2)
- 2.นายเอี่ยมอาด ฟุ่งเปีย
(พนักงานขับเครื่องจักรกลขนาดเบา ข2)
3. นางสมนึก เฮงสุวรรณ
(พนักงานทั่วไป บ2)
- 4.นางขวัญใจ ศิริจำปา
- 5.น.ส.นงลักษณ์ สนพิมพ์
- 6.น.ส.เจียน พุมมา
- 7.นายจำปา ทองดอนแป้น
8. นายประทีป พรหมชาติ
- 9.นายสมศักดิ์ จาดปลื้ม
- 10.นายนิพนธ์ มูลศรีแก้ว
- 11.นางสุนัน ติประสงค์
12. นายประดิษฐ์ กล้าทอง
- 13.นายสมชาย มุกดา
- 14.นายพรไพโร ภักดี
(พนักงานทั่วไป)
- 15.นายวาทีต พักไทร (คนสวน)
- 16.นายอำนาจ ชูพลาย
(พนักงานขับรถงานเกษตรและก่อสร้าง)

หัวหน้ากลุ่มผู้ปฏิบัติงาน
เครื่องจักรกลการเกษตร
1.5.3.4 จ.ส.อ.ชุมพล ศิริพรหมมา
(ช่างเครื่องยนต์ ชำนาญงาน)

- 1.นายสุข จินดาวงศ์
(พนักงานขับรถงานเกษตรและก่อสร้าง ข2)
- 2.นายประพันธ์ สระหงส์ทอง
(พนักงานขับเครื่องจักรกลขนาดกลาง ข2)
- 3.นายนิศย์ คงทัฬห
(พนักงานขับรถงานเกษตรและก่อสร้าง ข1)
4. นายบุญล แสงสว่าง
(พนักงานขับเครื่องจักรกลขนาดเบา ข1)
- 5.นายวิชาญ จิตรักษา
6. นายวิรัตน์ พิมสาร
(พนักงานขับเครื่องจักรกลขนาดกลาง)
- 7.นายยงยุทธ สระทองมี
8. นายกิตติชัย ขวัญสด
9. นายสุวัฒน์ สิงห์ทอง
(พนักงานขับรถงานเกษตรและก่อสร้าง)
- 10.นายอรุณา มีจำรัส
- 11.นายธนಿಸร พิมพา
(พนักงานทั่วไป)

1.5.3.5 น.ส.อารีรัตน์ อุณแสน
(ผู้ปฏิบัติงานบริหาร)
1.5.3.6 นางดาวเรือง บุตรเป้า
(พนักงานสถานี)
1.5.3.7 นายมนัส สารวังค์
(ช่างระบบน้ำ ข2)
1.5.3.8 นายเด่น ชูพลาย
(พนักงานทั่วไป)

หัวหน้า กลุ่มภารกิจ ออกแบบภูมิสถาปัตยกรรม และศิลปกรรม

1.5.4 นายธนากร กลิ่นศรีสุข

ช่างศิลป์ชำนาญงาน



1.นายอุกฤษฏ์ มั่นวิชา
(วิศวกร ปฏิบัติการ)

2.นายคมสุธิ พันธุ์เขียน
(สถาปนิก)

3.นายนาวิน ชั่นเล็ก
(ช่างเขียนแบบ)

4. นางอัญชลี ร่มโพธิ์ทอง
(พนักงานธุรการ ส 4)

หัวหน้า กลุ่มภารกิจ ดูแลรักษาความปลอดภัย

1.5.5 นายศักดิ์ชาย ทองเนื่องาม

เจ้าหน้าที่บริหารงานทั่วไป ปฏิบัติการ

- 1.นายสานนท์ คล่องแคล่ว
(พนักงานรักษาความปลอดภัย บ2)
- 2.นายวีระ บุญชู
(พนักงานสื่อสาร ส2)
3. นายพนม สอนแก้ว
(พนักงานรักษาความปลอดภัย บ1)
- 4.นายสุชาติ เทียนวันวิสาข์
(พนักงานสื่อสาร ส2)
5. นายสายัณห์ บุญเสถียร
(พนักงานสื่อสาร ส2)
6. นายประสงค์ ตริธิปัญญา
(พนักงานรักษาความปลอดภัย บ2)
7. นายเพียว นรินทร
(พนักงานสื่อสาร ส2)
8. นายชาญชัย ทองคงอ่วม
(พนักงานรักษาความปลอดภัย บ2)
- 9.นายวงเดียน บุญช่วย
(พนักงานรักษาความปลอดภัย บ2)
10. นายวิวัฒน์ ห้วยหงษ์ทอง
(พนักงานรักษาความปลอดภัย บ2)
- 11.นายสมพงษ์ ไสดา
(พนักงานรักษาความปลอดภัย บ2)
- 12.นายสมบัติ ไสดาดี
(พนักงานสื่อสาร ส2)
13. นายพจน์ คงแก้ว
(พนักงานรักษาความปลอดภัย บ2)

14. นายวิน ภูระหงษ์
(พนักงานรักษาความปลอดภัย บ2)
- 15.นายมานพ ทองลอย
(พนักงานสื่อสาร ส2)
16. นายสำเริง บุตรดี
(พนักงานรักษาความปลอดภัย บ2)
17. นายสันติ มณีเนตร
(พนักงานรักษาความปลอดภัย บ2)
18. น.ส.นภัทรวรรณ คล้ายคลึง
(พนักงานธุรการ ส3)
- 19.นายคชาวุฒิ มากพินโย
- 20.นายแดนชัย สุชีวงศ์
- 21.นายสมหมาย พาณิชยฐิติโชติ
- 22.นายชยพล สมพรหมทิพย์
23. นายนิทัศน์ สวัสดิ์
- 24.นายภควัต สระทองพูน
- 25.นายดำรง เหลืองปวก
- 26.นายวัฒนา สมพรหมทิพย์
- 27.นายมงคล ดั่งแก้ว
- 28.นายหนึ่ง ทองพุก
- 29.นายรณชัย พิมสาร
- 30.นายศักดิ์ดา พิมพา
(พนักงานรักษาความปลอดภัย)

- 31.นายบุญสืบ ใจเที่ยง
32. นายคณูชา พึ่งนุสนธิ์
33. นายพรเทพ ดาวทอง
34. นายไชคชัย อึ้งเจริญ
- 35.นายชลธิช บุตรดี
- 36.นายณัฐวุฒิ สระทองใหม่
- 37.นายวูธ ทั้งเหมือน
- 38.นายเฉลียว รื่นนุสาร
- 39.นายอรุณ ประวงษ์
- 40.นายสรณิสิริ เจริญรักษ์
41. นายวัชรระ ช้างเยาว์
- 42.นายเกษแก้ว สระทองยอด
- 43.นายอดุลเดช ห้วยหงษ์ทอง
- 44.นายสุธีร์ อินทโพธิ์
- 45.นายอภิสิทธิ์ พิสุทธิเกษมบุญ
- 46.นายณัฐพัชร โตทัพ
- 47.นายสาธิต โพธิ์นาคนเงิน
48. นายปวินท์ คุณเฮง
49. **อัคราว่าง (พ.0251)**
(พนักงานรักษาความปลอดภัย)

หัวหน้า กลุ่มภารกิจบริการยานพาหนะ
1.5.6 นางลีนี่ สุชีวงศ์
ผู้ปฏิบัติงานบริหาร ปฏิบัติงาน



- 1.นางธัญนิษา ไชยศรีจิรัฐกุล
(ผู้ปฏิบัติงานบริหาร)
- 2.นายปรี บุญรังสี
(พนักงานขับรถยนต์ ส1)
- 3.นายบันเทิง สระทองคำ
(พนักงานขับรถยนต์ ส2)
- 4.นายจรัญ นิมูลชาติ
(พนักงานขับรถยนต์ ส2)
- 5.นายกัมพล มณฑาทิพย์
(พนักงานขับรถเครื่องจักรกลขนาดกลาง)
- 6.นายธนวัฒน์ กลิ่นบุปผา
- 7.นายไพฑูล จ้อยร้อย
- 8.นายวีระยุทธ รารอด
- 9.นายจ่านงค์ มุกดา
- 10.นายศุภเลิศ กลิ่นขจร
- 11.นายทัชชกร แสงสว่าง
- 12.นายเฉลิม หลงหาด
13. นายพงศ์พัฒน์ เมืองน้อย
(พนักงานขับรถยนต์)

หัวหน้ากลุ่มภารกิจ การบริการกลาง

1.5.7 นางนวพร บุญมี
เจ้าหน้าที่บริหารงานทั่วไป



- 1.นางปวีญเรศ ธัญบุรณโสมบัติ
(พนักงานธุรการ ส3)
2. นางจันทร์จิรา พึ่งจะฉาย
(แม่บ้าน บ2)
3. นางพนอ ภาคสมบัติ
(แม่บ้าน บ2)

